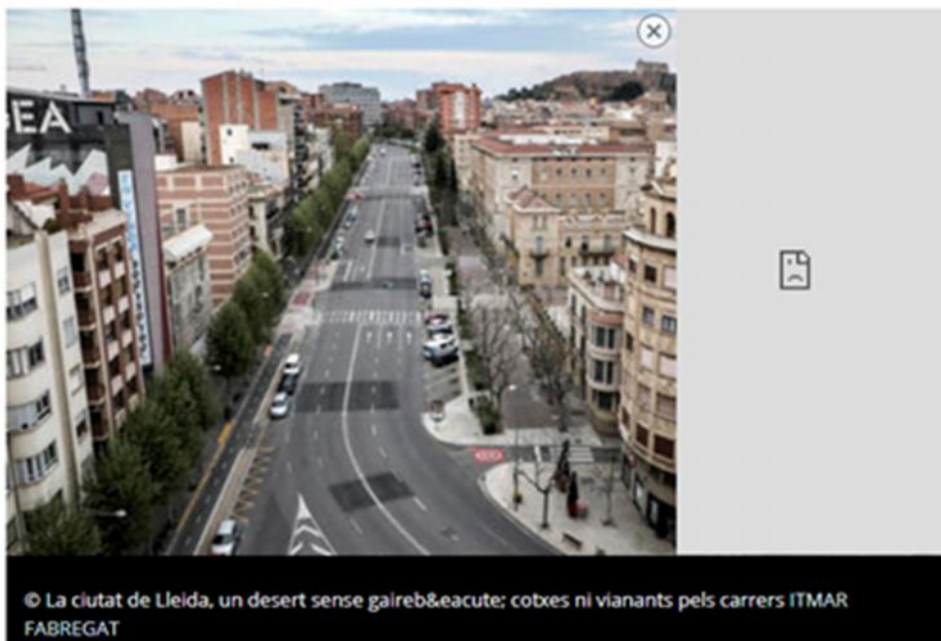


ANNEX I: Exemples d'actuacions o propostes en altres ciutats.

Proposen carrils bici provisionals als principals carrers de Lleida

S. COSTA D. Actualitzada 22/04/2020 a les 10:04



GUANYEMGIRONA

[Control acords 2020](#) [Organització](#) [Fes un donatiu](#) [Rep informació](#) [Agenda](#) [Actualitat](#)

Veu el procés gradual de desconfinament com "una oportunitat per potenciar una ciutat més segura i saludable"

Proposen pintar carrils bici provisionals, convertir carrers en zones per a vianants i estudiar que alguns d'aquests canvis siguin permanents

Guanyem Girona ha proposat que durant el desconfinament progressiu de la població s'avanci "per potenciar una ciutat més segura i saludable i segura gràcies a la recuperació d'espai públic per part de vianants i bicicletes tenint en compte que caldrà de mantenir una distància de seguretat durant mesos." La regidora **Laia Pelach** ha assenyalat que la reducció de l'ús del vehicle privat i dels trajectes entre pobles i ciutats accentuarà els trajectes a peu i en vehicles no contaminants dins del propi municipi i ha apuntat que "per motius de salut caldrà adaptar la ciutat a aquesta nova realitat." "Les nostres ciutats estan pensades per circular-hi en cobxe. Ara venen temps on anar a peu guanyarà importància i no podem seguir limitats per unes voreres que no permeten mantenir la distància de seguretat quan tndrem la calçada pràcticament sense utilitzar", ha afegit la regidora.

Ciudades de todo el mundo están cerrando calles al tráfico para facilitar los paseos con distanciamiento social

Silba Asenjo 14 Abr 2020 07:46h



Silbua de un ciclista en un carril bici en Zurich, Alemania. REUTERS/Arnd Wiegmann

- Ciudades de todo el mundo están cerrando temporalmente calles al tráfico para facilitar el distanciamiento social y que los vecinos puedan salir a pasear.
- Es el caso de Berlín, Bogotá, Ciudad de México, Filadelfia o Vancouver, que también están habilitando carriles bicis para que los trabajadores puedan desplazarse de una forma más sostenible y sin acceder al transporte público, que presenta un mayor riesgo de contagios.



Proposta d'actuació a una via principal de la ciutat de Milà (Itàlia).



Eliminació d'un carril de cotxes per la creació d'un carril bici provisional a Berlin (Alemanya).



Carrils bici provisionals a la ciutat de Bogotà (Colòmbia).



Eliminació d'un carril de cotxes per la creació d'un carril bici provisional a Viena (Àustria).



Reconversió d'un carrer a prioritat invertida a Oakland (California - USA).

La bicicleta gana protagonismo durante la pandemia: varias ciudades europeas promueven su uso para evitar contagios

Mejores ciudades

Los desplazamientos ciclistas se han reforzado en muchas ciudades del mundo. Algunas administraciones ofertan viajes gratuitos en servicios compartidos y otras aumentan el espacio de circulación reservado para este vehículo

Laura Galaup [Seguir a @galaup](#)

15/04/2020 - 22:20h



Un hombre circula en bicicleta por una carretera solitaria en Alemania EFE

TODAS las calles de Zaragoza se pacifican velocidades máximas de **10 y 30 km/h**

30 PASAN A **10** PRIORIDAD PEATONAL

50 PASAN A **30**

sábado y domingo

Reducció de velocitat aprovat per l'ajuntament de Zaragoza.

Francia crea una comisión urgente para que la bicicleta sustituya al transporte público tras la epidemia

Por **iberobike** - 14/04/2020

61469



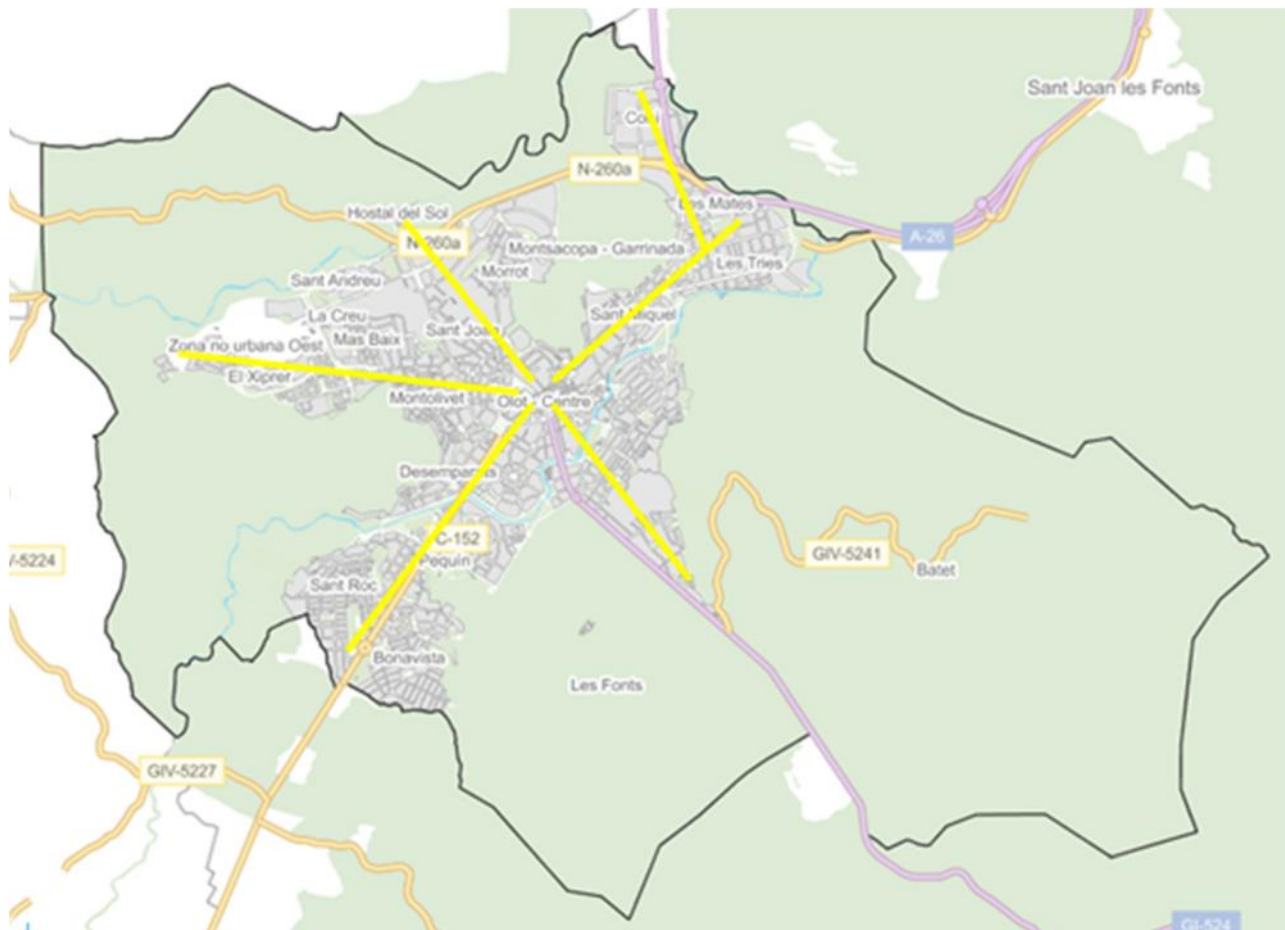
Carril bici provisional en la ciudad de Bogotá durante la epidemia.

La ministra Elisabeth Borne, encargada de gestionar el **Ministerio de Transición Ecológica** en Francia, ha pedido a Pierre Serne, presidente del ÎDF Mobilités (Île-de-France Mobilités) y encargado de controlar y coordinar las diferentes empresas de transporte de la ciudad de París y el resto de Francia, que cree **un plan viable para el 11 de Mayo**, fecha en la que se ha anunciado el fin del confinamiento, y para que **la bicicleta se el medio de transporte que facilite el distanciamiento social**.

Haciendo caso a los expertos epidemiólogos, Francia quiere que cuando sus ciudadanos puedan volver a salir a la calle, lo hagan con las máximas garantías para **evitar contagios**, y que se puedan desplazar.

Annex II. Mapa amb proposta de nova ampliació per vianants, i alguns km d'eixos de circulació que creiem importants per la bona comunicació de tots els barris de la ciutat.

Veiem essencial que en tots aquests eixos, tinguem uns espais segurs per la mobilitat dels VMP.



A continuació oferim una llistat de propostes concretes per establir aquests espais segurs, de manera provisional o fins i tot definitiva:

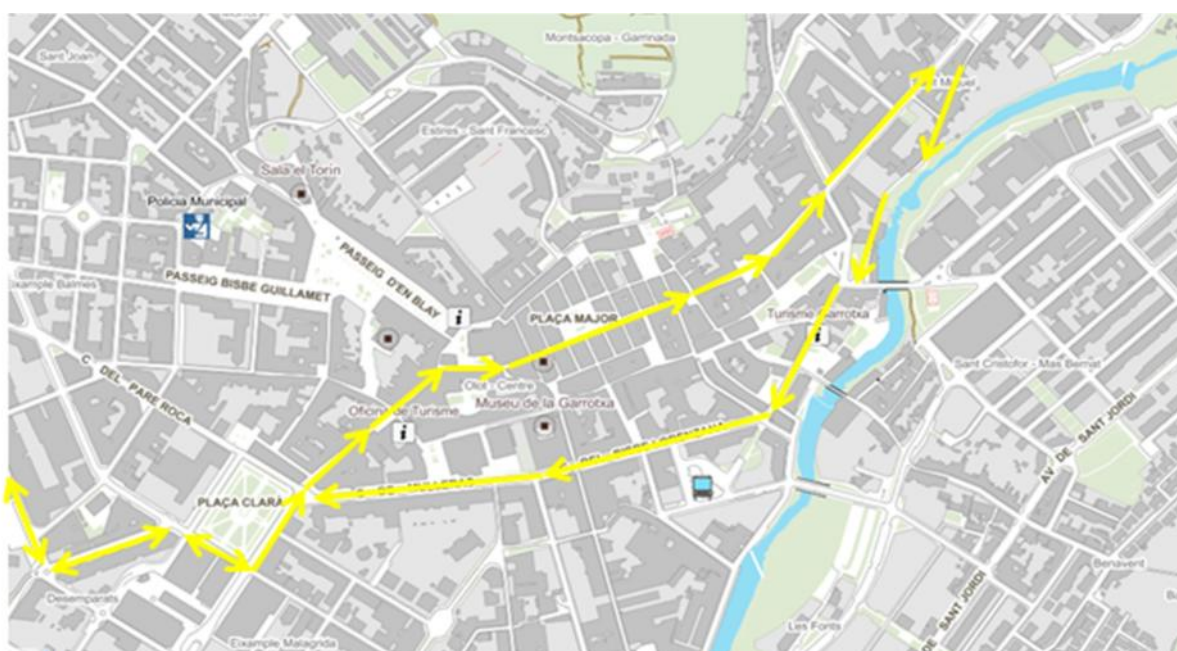
- CENTRE OLOT (NUCLI ANTIC)
- SANT MIQUEL – LES TRIES – LES MATES - ZONA LA CANYA
- HOSTAL DEL SOL – PLA DE BAIX – MORROT
- PLA DE DALT – XIPRER – PLANOTES – HABITATGES GARROTXA
- PEQUIN – SANT ROC – BONAVIDA – EIXAMPLE MALAGRIDA
- ZONA BATET – BENAVENT

CENTRE OLOT (NUCLI ANTIC)

Actualment, aquesta zona gairebé exclusiva per a vianants. Proposem que el nucli antic, estigui tancat als pas de vehicles motoritzats (a excepció de veïns, comerciants i vehicles d'emergència) durant tota la franja horària, per tal de donar més espais als vianants i així poder conservar les distàncies interpersonals en tot moment.



Pel que fa als VMP, proposem la següents rutes.



- **Carrer Mulleres i Carrer del Bisbe Lorenzana:** Aquests 2 carrers tenen 3 carrils. Proposem que el carril de circulació direcció la solfa sigui exclusiu per MVP, degudament senyalitzat i amb les mesures de seguretat corresponents.
- **Carrer Sant Miquel:** Proposem un canvi de sentit, amb pas exclusiu per VMP i veïns.
- **Avinguda Girona:** Treure els aparcaments i habilitar un carril exclusiu per VMP

SANT MIQUEL – LES TRIES – LES MATES - ZONA LA CANYA

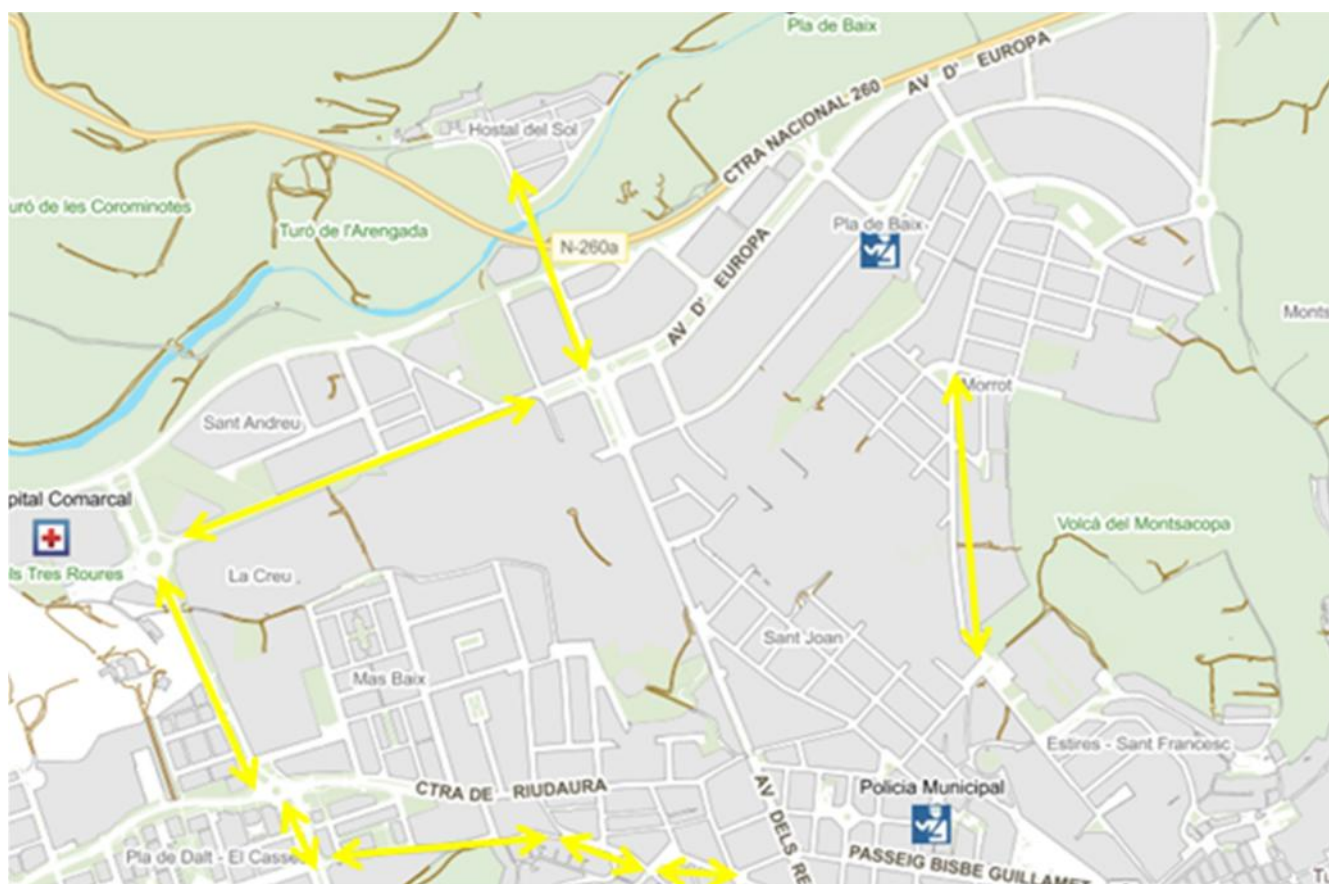


Carretera de les Trias: Actualment aquesta via té 3 carrils. Proposem adaptar el carril direcció Begudà per VMP

Carretera de la Canya: A la zona més pròxima al municipi de la Canya, habilitar el carril lateral exclusiu per VMP i vehicles dels comerços i empreses.

En el tram més proper a Olot, ja hi ha el carril bici. Falta solucionar el tram de la rodona de “Can Tresserras”, on la única opció ràpida seria que els VMP haguessin de compartir espai amb els vianants. De totes maneres, caldria estudiar una opció més adient.

HOSTAL DEL SOL – PLA DE BAIX – MORROT



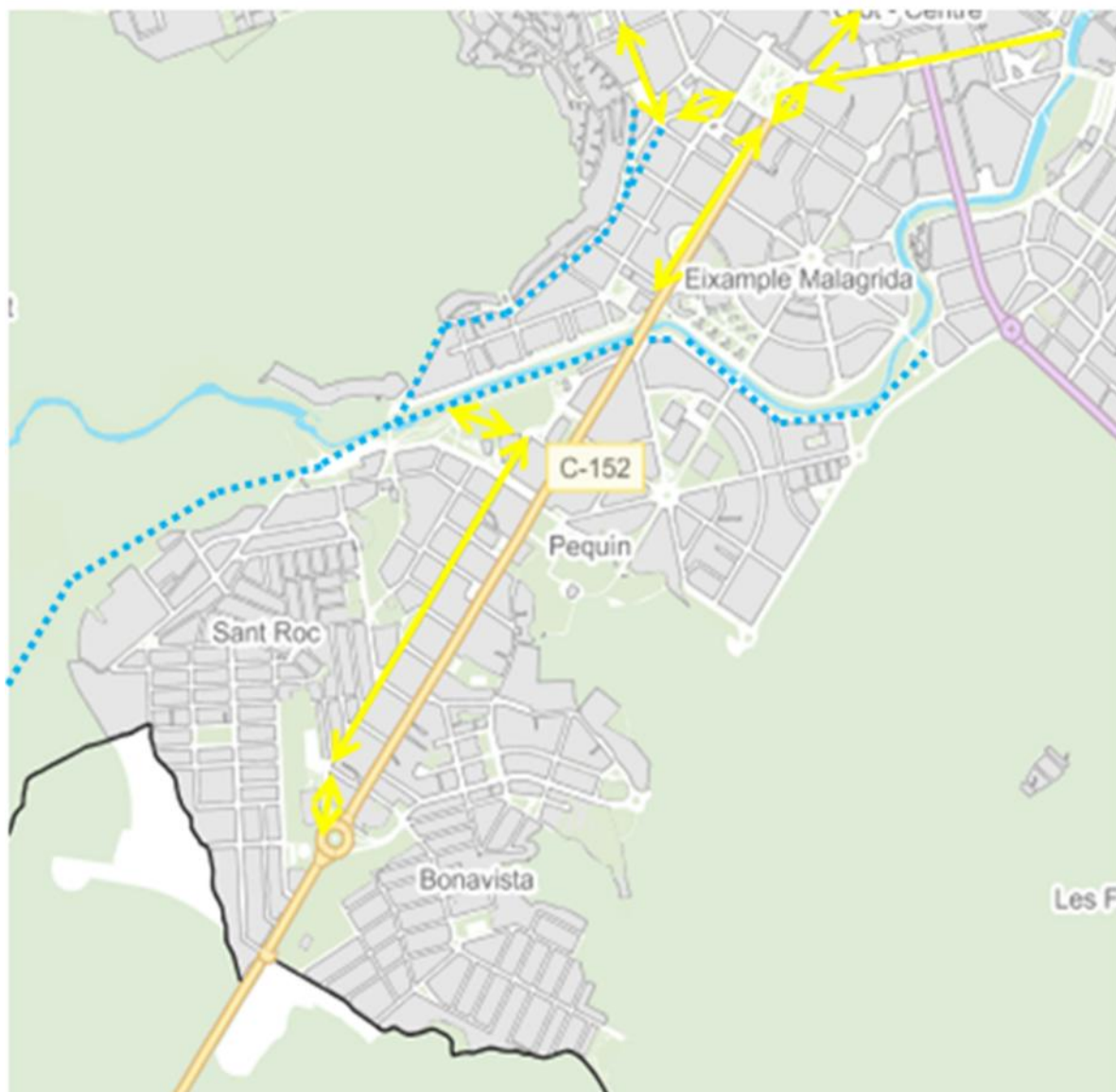
- **Carretera de Sant Joan les Abadesses:** Habilitar els aparcaments com a un carril exclusiu per VMP
- **Avinguda dels Països Catalans:** Habilitar els aparcaments com a un carril exclusiu per VMP
- **Avinguda del Morrot:** Habilitar els aparcaments com a un carril exclusiu per VMP

PLA DE DALT – XIPRER – PLANOTES – HABITATGES GARROTXA



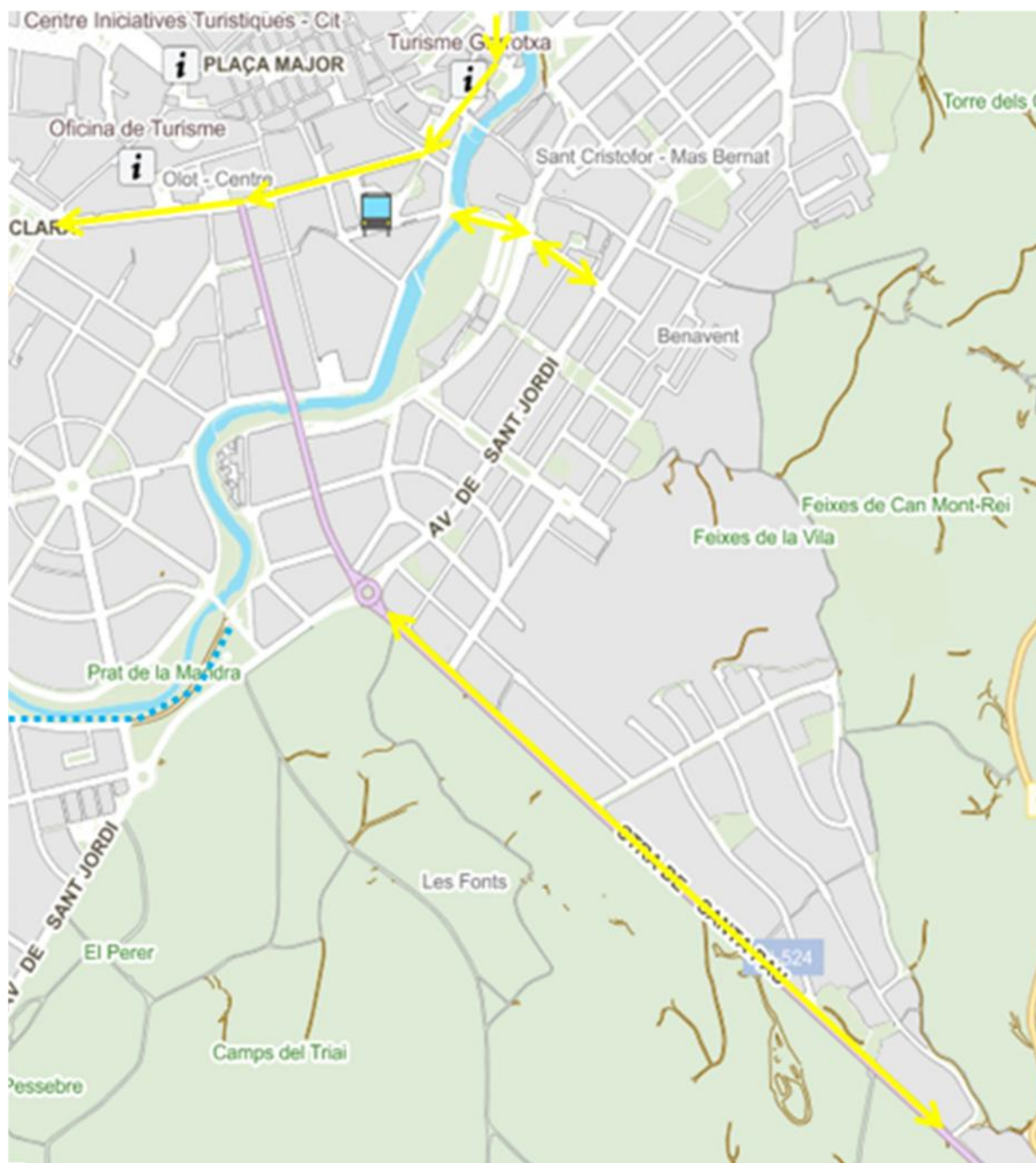
- **Avinguda del Pla de Dalt:** Habilitar els aparcaments com a un carril exclusiu per VMP
- **Carretera de Riudaura:** Resoldre l'enllaç dels veïns i veïnes que surten de les Planotes i els Habitatges Garrotxa amb el carril ja existent a partir de la zona del xiprer. Per tal de no prendre espai als vianants, caldria encabir la circulació de VMP per un tram de carretera amb els vehicles a motor en els 2 sentits de marxa
- **Carrer de la Masia, Carrer de Rebaixinc, Carretera de la Pinya i Avinguda del Doctor Joaquim Danés:** Per tal de donar sortida als veïns i veïnes utilitzant els seus VMP, proposem que, tots els carrils d'aquests carrers en direcció al centre la ciutat siguin exclusiu per a VMP, donant pas conjunt, evidentment, a veïns i veïnes de la zona. D'aquesta manera solucionem la connexió d'aquesta zona de la ciutat amb el Centre i per tant, amb les altres artèries de la ciutat.
- **Carrer Pou de Glaç:** Proposem, com ja s'havia estudiat en anterioritat, fer aquest carrer de direcció única en sentit Sant Pere Màrtir i d'aquesta manera, cedir un carril de circulació als VMPs. D'aquesta manera donem continuïtat al carril ja existent i l'enllacem amb el que ve de la zona de les Fonts de les Tries.
- **Carrer del Notari Closells:** En aquesta via tenim dues opcions possibles: o bé retirar els aparcament o fer-lo de trànsit únic per VMP, veïns i veïnes per conservar així, els aparcaments existents. Veuríem correcte fer un sondeig a la zona per saber la opinió dels residents.

PEQUIN – SANT ROC – BONA VISTA – EIXAMPLE MALAGRIDA



- **Carrer de Madrid:** Habilitar els aparcaments com a un carril exclusiu per VMP. Per enllaçar amb els carrils ja existents, caldria habilitar un pas per dins la zona de l'Antiga Estació
- **Passeig de Barcelona:** Aquesta via, en sentit la Solfa, tenim 2 carrils de circulació en un sol sentit. Proposem habilitar un d'aquests carrils, el més pròxim a la vorera, com a carril exclusiu per VMP

ZONA BATET – BENAVENT



- **Carretera Santa Pau:** Habilitar els aparcaments com a un carril exclusiu per VMP
- **Carrer de Josep Maria Folch i Torres:** Actualment aquesta via té 2 carrils de circulació en un únic sentit. Habilitar un carril de la circulació com a carril exclusiu per VMP