



MARATÓ PER LA LLUITA CONTRA  
EL CÀNCER INFANTIL EN BENEFICI DE  
L'HOSPITAL VALL D'HEBRON DE BARCELONA  
1ª EDICIÓ - MAIG 2015



# CAMES DE FERRO AL PUIGSACALM

Corre amb nosaltres per alimentar l'esperança



# EL GECA



El GRUP EXCURSIONISTA CULTURAL I ALPINISTA (GECA) de Sant Esteve d'en Bas, és una entitat clàssica dins el món excursionista català. Fomenta principalment l'excursionisme a diferents nivells d'edat; GRANS, JOVES i MAINADA. El seu àmbit d'actuació és en primer lloc Sant Esteve d'en Bas i per extensió la Vall d'en Bas i la comarca de la Garrotxa.

Publica trimestralment des de fa 25 anys la revista PUIGSACALM que és alhora el seu butlletí social.

L'entitat compta actualment amb 500 socis i està regentada per una junta que es renova cada 6 anys per lliure elecció dels seus associats.

Aquesta junta funciona amb diferents àrees que es denominen: SECCIONS o VOCALÍES.

Les SECCIONS o VOCALÍES del GECA en l'actualitat són: SECCIÓ DE MUNTANYA, SECCIÓ DE JOVENT, SECCIÓ DE MAINADA, SECCIÓ CULTURAL, VOCALIA REVISTA PUIGSACALM, VOCALIA D'ADMINISTRACIÓ i VOCALIA NOVA SALA o BIBLIOTECA.

El local social de l'entitat es troba al carrer de Sant Josep, nº 3 de Sant Esteve d'en Bas. [geca@geca.cat](mailto:geca@geca.cat) [www.geca.cat](http://www.geca.cat)



# LES CURSES



El GECA, com tantes altres entitats del país, ha volgut seguir la corrent competitiva a través de les curses de muntanya. Estan com estem enclavats en un territori tan ben dotat per a aquests tipus de competicions, no ens va pas costar gaire trobar l'escenari ideal per a planificar i enllestir un projecte, que vol ser, des de la modèstia, un referent en els propers anys.

## Justificació



De totes maneres, no volíem fer una cursa més. Des d'un primer moment vam tenir clar que la "nostra" cursa havia d'estar basada en un objectiu que l'hi donés un plus de valor afegit.

Després de donar-hi unes quantes voltes i provar diferents formats i buscar opinions en diferents sectors ens va arribar l'oportunitat a través de la FUNDACIÓ A. BOSCH.

Aquesta FUNDACIÓ té com a objectiu la investigació i recerca de Solucions Mèdiques a les Malalties Infantils.

I aquí és on vam trobar el fet diferencial.

Per tant, el GECA organitzarà una cursa solidària que tindrà com a patrocinador l'empresa NOEL ALIMENTARIA, SAU i com a beneficiaris la FUNDACIÓ A. BOSCH i l'hospital VALL D'HEBRON.

**Data**  
**Distàncies**  
**Desnivells**



L'últim diumenge de maig tindrà lloc la primera edició de la CAMES DE FERRO AL PUIGSACALM.

Hi hauran tres distàncies de cursa;

La MARATÓ DE MUNTANYA de 42 km i 3.000 m de desnivell

La MITJA MARATÓ DE MUNTANYA de 23 km i 1.600 m de desnivell

I la CURSA DE MUNTANYA de 10 km i 600 m de desnivell

# Itineràris Marató



**LA MARATÓ** de 42 km seguirà el següent itinerari: Sant Esteve d'en Bas, Joanetes, canal dels Ganxos vells, Puigsacalm, Tossell gran, Tossell xic, coll de Bracons, serra dels Llancers, coll del Padró, Puigsatoies, Cabrera, Aiats, Puigsabastida, serra Mateus, camí ral de Vic a Olot, salt de l'Olla, Els Hostalets, cal Teixidor, pont de can Benet i Sant Esteve d'en Bas. Acumularà entre 2.900 i 3.000 m de desnivell positiu.



# Itineràris Mitja maratón



**LA MITJA MARATÓN** de 23 km seguirà parcialment el mateix itinerari que la maratón fins al coll del Padró, a partir d'aquí es desviarà cap a Sant Miquel, per tant el recorregut quedarà així: Sant Esteve d'en Bas, Joanetes, canal dels Ganxos vells, Puigsacalm, Tossell gran, Tossell xic, coll de Bracons, serra dels Llancers, coll del Padró, Sant Miquel del Castelló, cal Teixidor, pont de can Benet i Sant Esteve d'en Bas. Acumularà entre 1.500 i 1.600 m de desnivell positiu.



# Itineràris

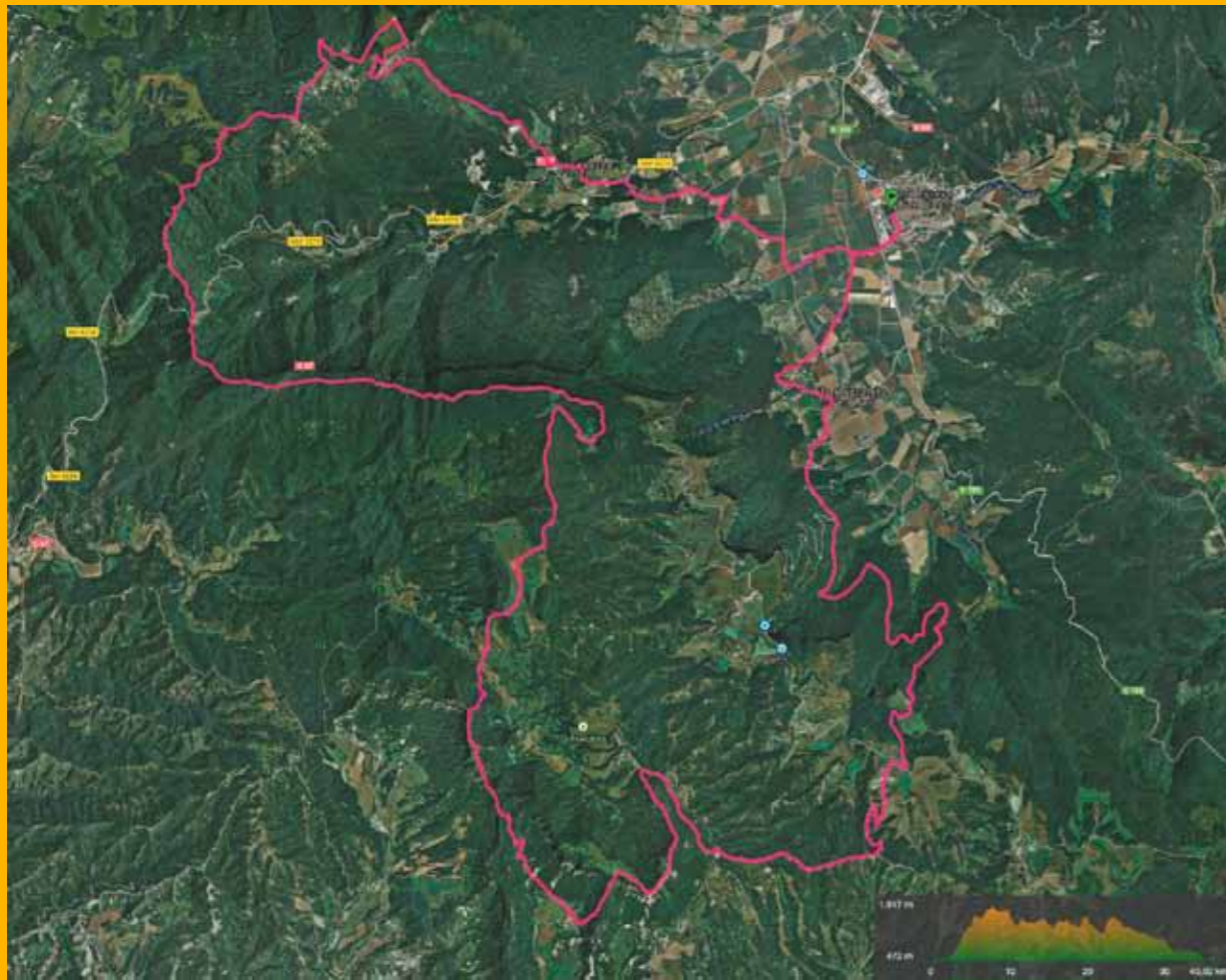
## Cursa de 10 km



**LA CURSA** de 10 km anirà de Sant Esteve d'en Bas, Les Comelles, Sant Miquel del Castelló, cal Teixidor, pont de can Benet i Sant Esteve d'en Bas. Acumularà entre 500 i 600 m de desnivell positiu.







**MARATÓ  
DE MUNTANYA**  
42 km  
3000 m de desnivell

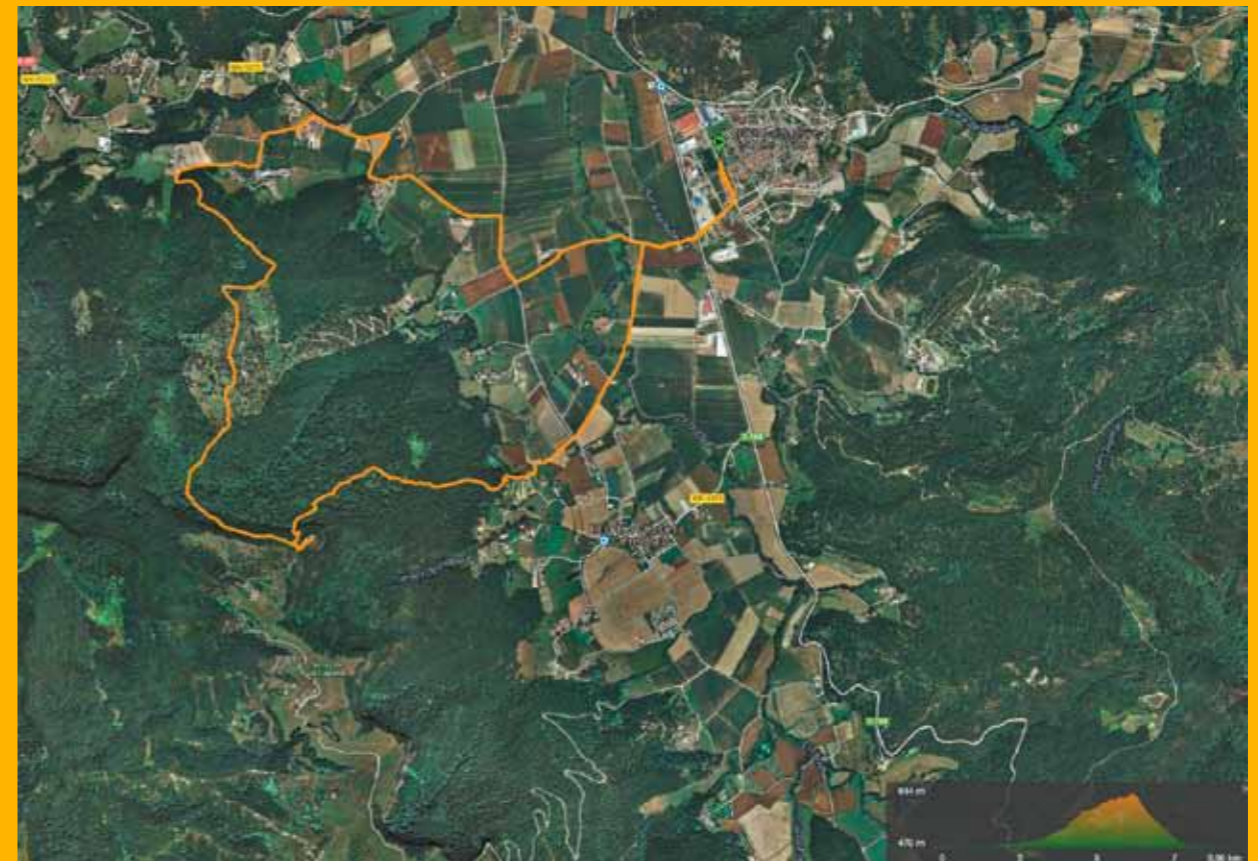
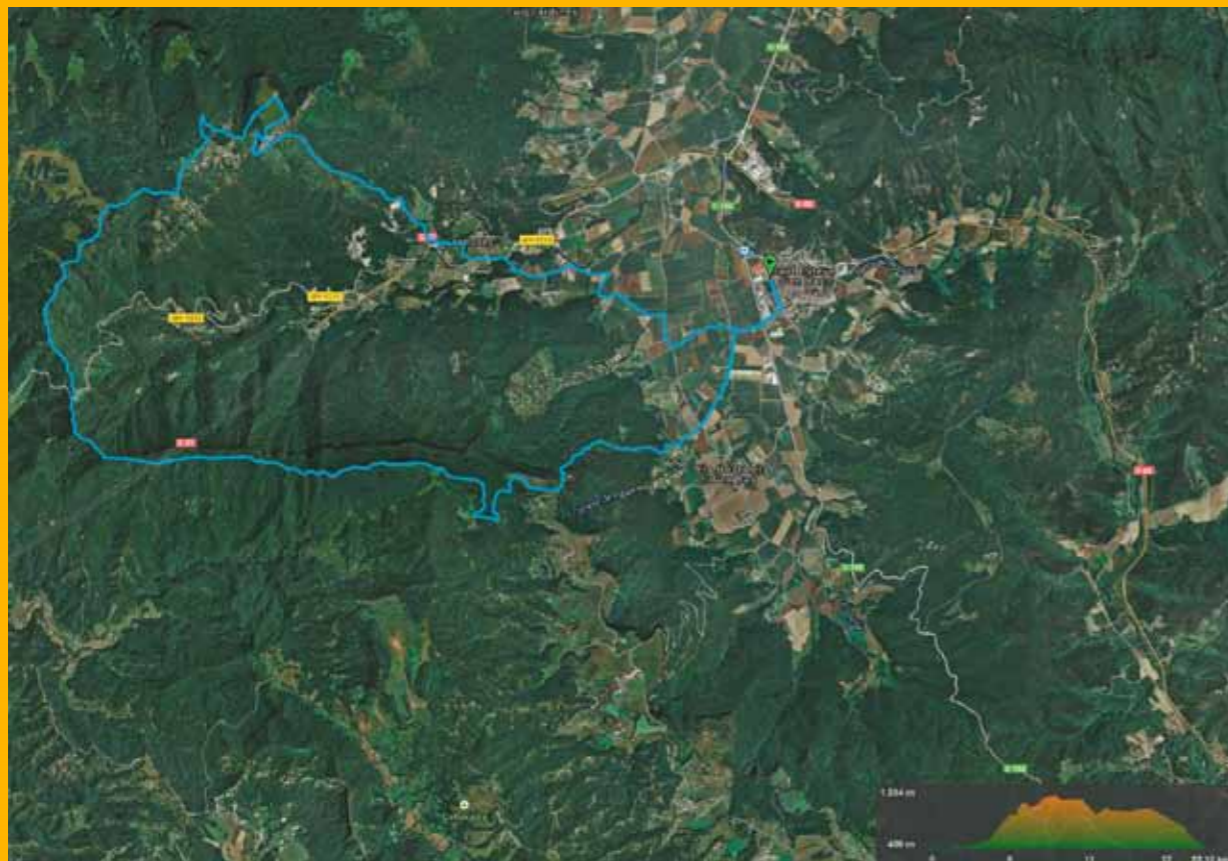


**MITJA  
MARATÓ  
DE MUNTANYA**  
23 km  
1.600 m de desnivell



**CURSA  
DE MUNTANYA**  
10 km  
600 m de desnivell

# Els tres itineraris





# NOEL ALIMENTARIA S.A.U.

Patrocinador



**NOEL ALIMENTARIA S.A.U. amb una facturació el 2014 de 189 milions d'euros és una de les principals empreses alimentàries de l'estat espanyol.**

**Té una plantilla de 800 treballadors directes i 1.200 d'indirectes.**

**Compte amb 10 plantes productives distribuïdes a: Olot, Sant Joan les Fonts, Sant Esteve de Llémena, Calamocha (Terol), El Grado (Osca) i la Zona Franca de Barcelona.**

# FUNDACIÓ A. BOSCH

## Beneficiari

### **INVESTIGACIÓ i RECERCA.**

**Solucions Mèdiques a les Malalties Infantils.**

### **COMPROMÍS AMB LA SOCIETAT**

**La Fundació Albert Bosch té com a objectiu promoure la investigació i la recerca de solucions mèdiques, biomèdiques i quirúrgiques a les malalties infantils.**

### **RECERCA EN CÀNCER INFANTIL**

**La Fundació destina grans esforços per donar suport a la investigació amb cèl·lules mare de tumors resistents a les teràpies convencionals.**

### **CIRURGIA FETAL EXPERIMENTAL**

**Fa deu anys la Fundació va començar a investigar en cirurgia fetal (consistent a operar el fetus dins la matriu de la mare) en animals (ovelles embarassades). Després de cinc anys es va passar a humans amb un èxit notable.**

### **INVESTIGACIÓ DEL LUPUS ERITEMATÓS**

**Un dels projectes de l'entitat és investigar sobre malalties rares i de difícil solució. Ara com ara, el Lupus Eritematós és una malaltia de causa desconeguda, incurable i de pronòstic incert.**

# VALL D'HEBRON

## Beneficiari



**L'Hospital Vall d'Hebron de Barcelona aporta tres equips científics per a canalitzar l'esforç que fa la Fundació A. Bosch.**

**Equip de la UNITAT DE RECERCA BIOMÈDICA D'ONCOLOGIA dirigit, pel Dr. Josep Sánchez de Toledo.**

**Equip de CIRURGIA FETAL EXPERIMENTAL, dirigit per la Dra. Ampar Cuxart.**

**Equip d'Investigació del LUPUS ERITEMATÓS, dirigit pel Dr. Josep Ordi Ros.**



**MARATÓ PER LA LLUITA CONTRA  
EL CÀNCER INFANTIL EN BENEFICI DE  
L'HOSPITAL VALL D'HEBRON DE BARCELONA**

**1ª EDICIÓ - MAIG 2015**



*Alimentem l'esperança d'una millora del benestar  
de les persones al llarg de tota la seva vida.*

*Anna Bosch Güell  
Presidenta de la Fundació A. Bosch*