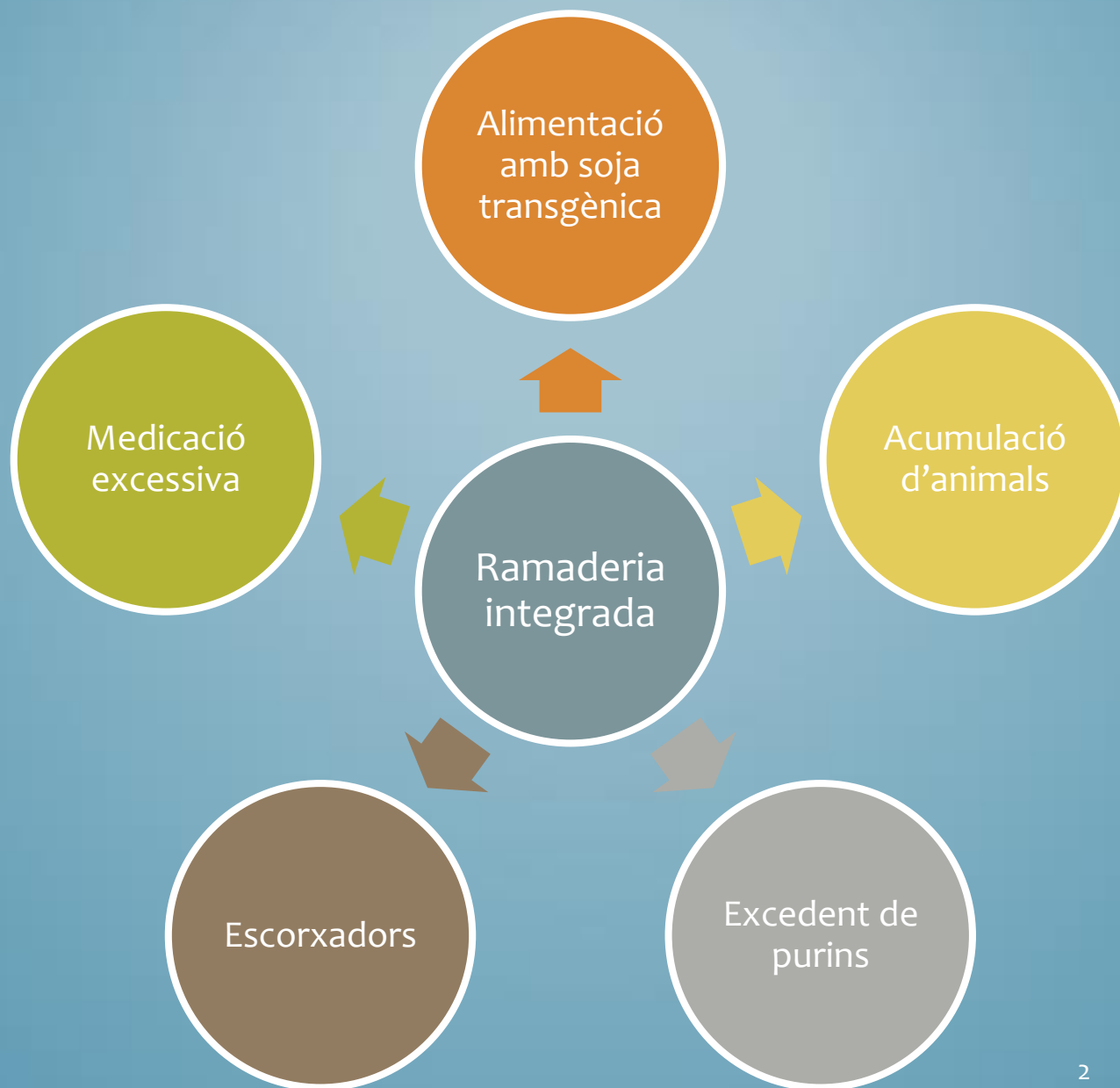


QUAN QUI CONTAMINA NO PAGA

Osona i les externalitzacions porcines



LA RAMADERIA INTEGRADA

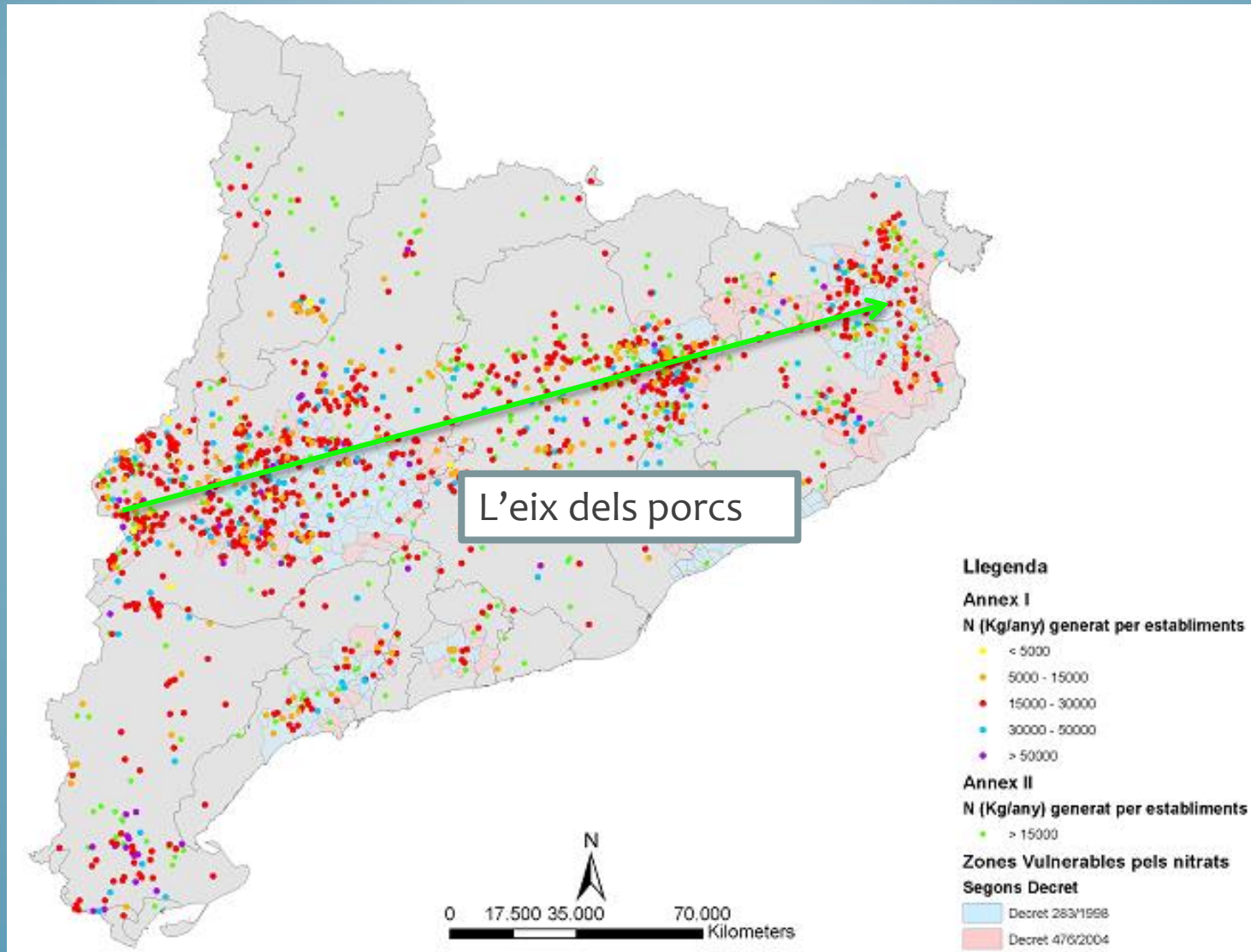


CREACIÓ DE GRANS MONOPOLIS PORCINS

- *Osona*

Any	Nº porcs	Porcs per explotació	% Catalunya
1982	277786	52	11
1989	484739	109	13
1999	927250	352	15
2009	794724	638	12
2010	937130	1112	12

ACUMULACIÓ DE PORCS



EXPLOTACIONS REPRODUCTORES

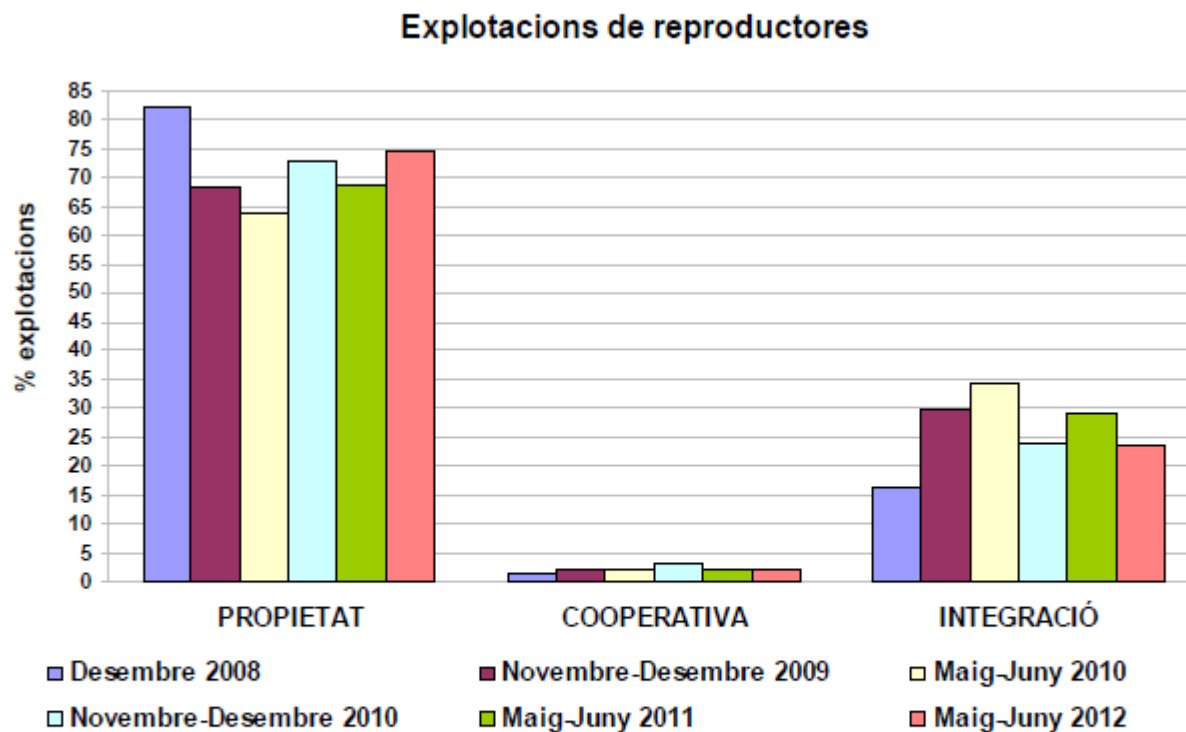


Figura 20.- Distribució de les explotacions de reproductores de Catalunya segons el tipus de règim de tinença durant el període 2008-2012, segons enquestes d'efectius de bestiar porcí del DAAM (Font: DAAM. Març 2013).

EXPLOTACIONS D'ENGREIX

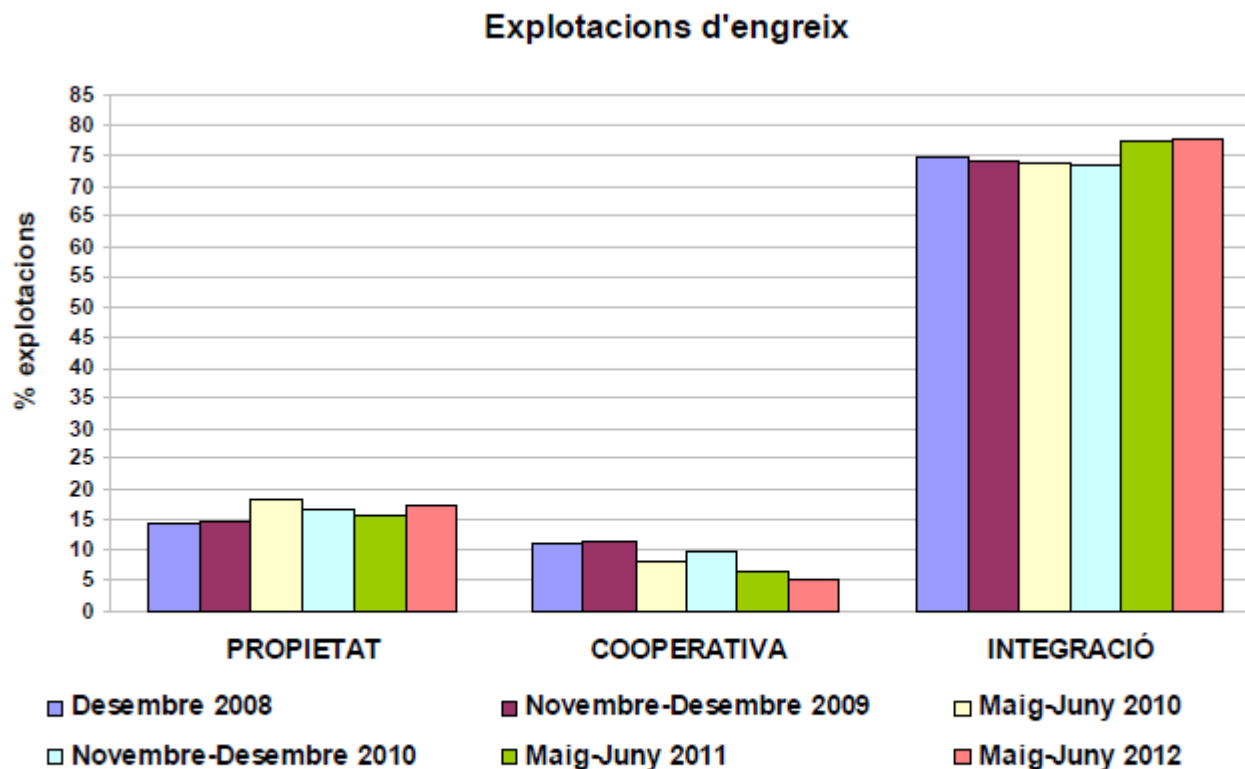


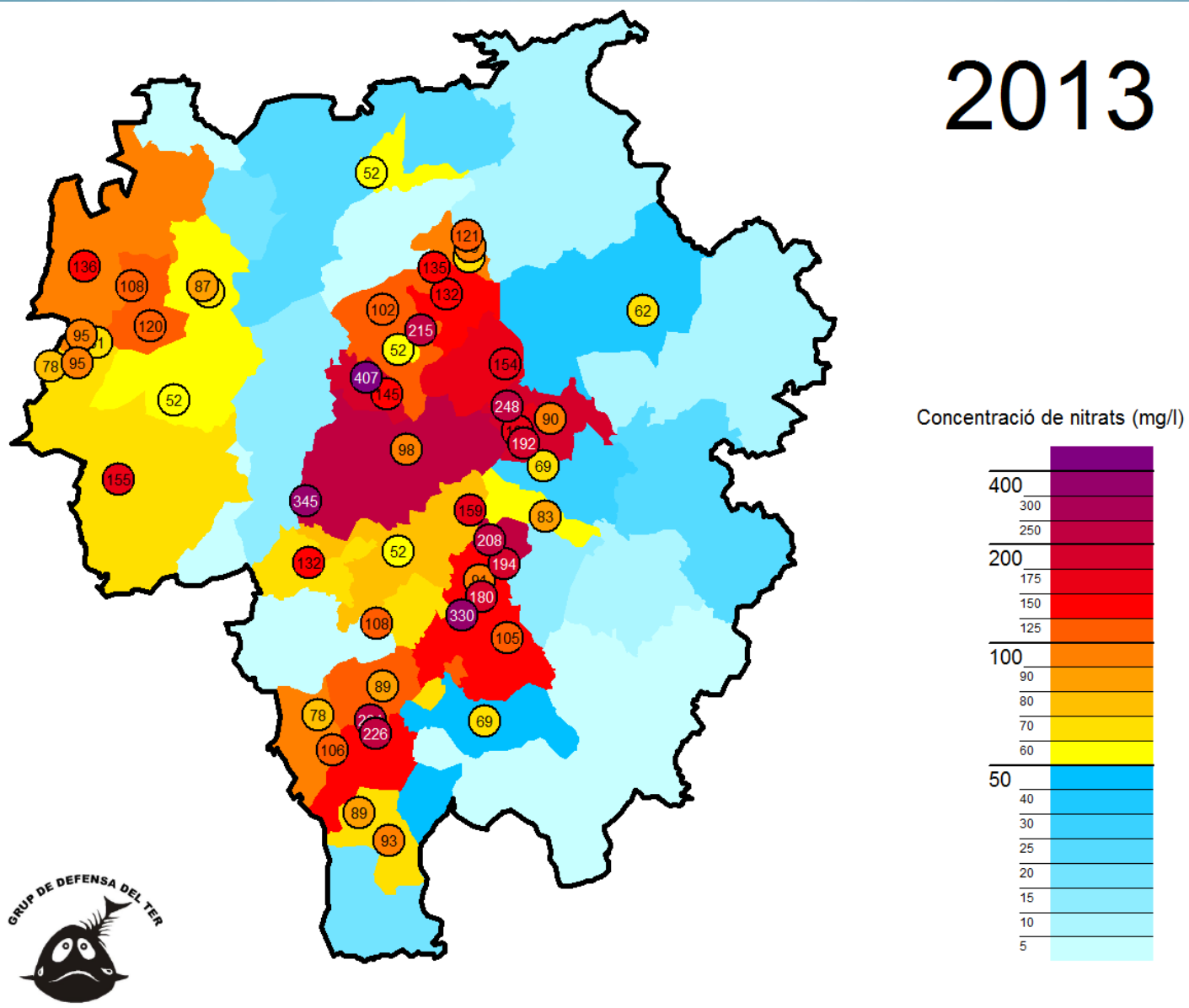
Figura 21.- Distribució de les explotacions d'engreix de Catalunya segons el tipus de règim de tenença durant el període 2008-2012, segons enquestes d'efectius de bestiar porcí del DAAM (Font: DAAM. Març 2013).

EL PURÍ



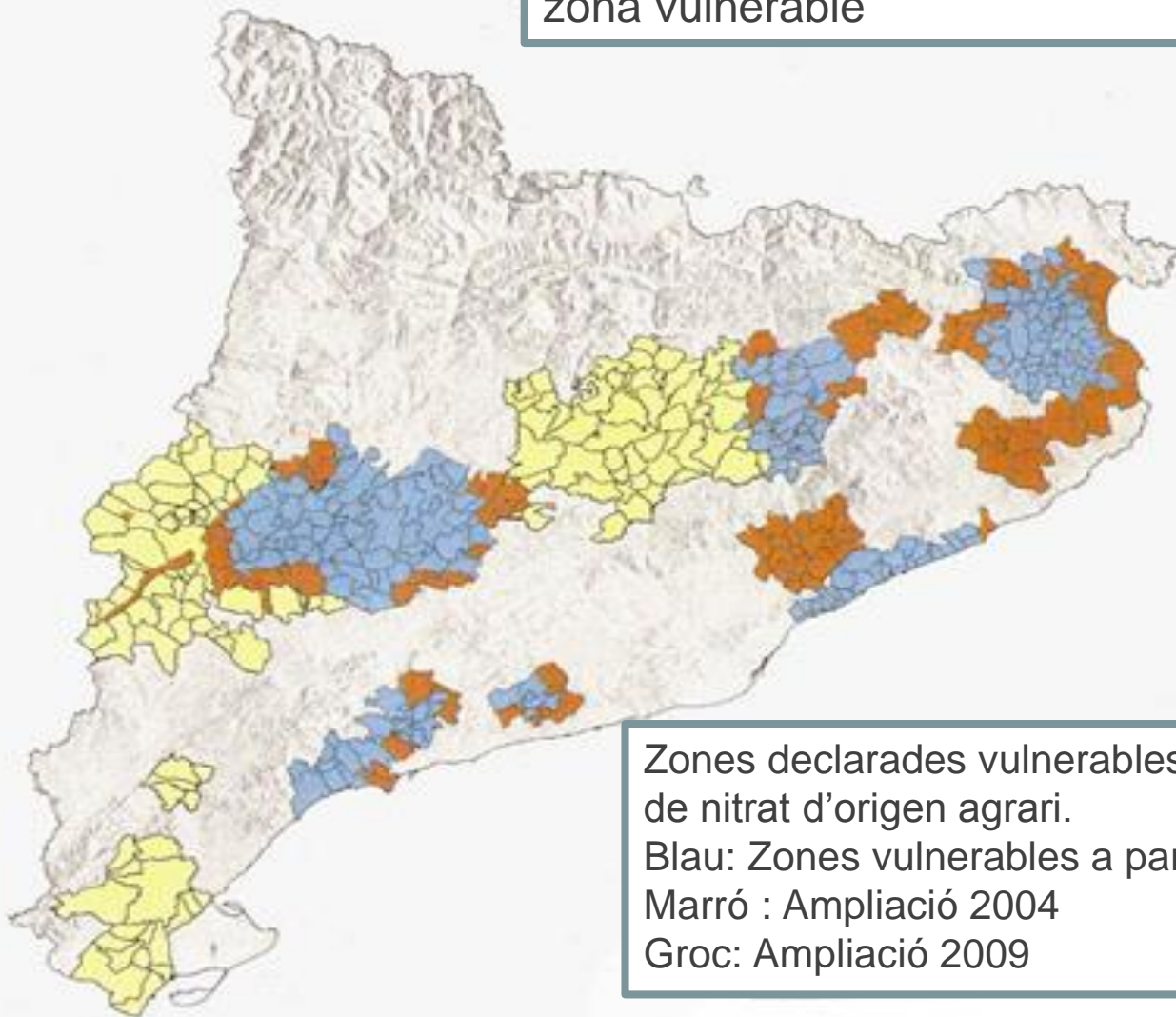
CONTAMINACIÓ PER NITRATS A LA COMARCA D'OSONA

2013



DECLARACIÓ DE LES ZONES VULNERABLES

El 33.8% del territori català està declarat zona vulnerable



Zones declarades vulnerables per contaminació de nitrat d'origen agrari.

Blau: Zones vulnerables a partir del 1998

Marró : Ampliació 2004

Groc: Ampliació 2009

CONTAMINACIÓ AMB ANTIBIÒTICS

- La concentració de bestiar suposa un alt risc sanitari i exigeix multitud de medicaments al llarg de la vida del porc.



**Un estudi demostra que hi ha
antibiòtics en aigües d'Osona i la Selva**

A causa de les explotacions ramaderes i la contaminació dels purins

16/07/2010 09:52h

RAMADERIA INDUSTRIAL

Soja transgènica
importada

Al lloc de
cultiu

Desforestació

Problemàtiques
ambientals i socials

Elevat consum
energètic en
transport
69 % energia

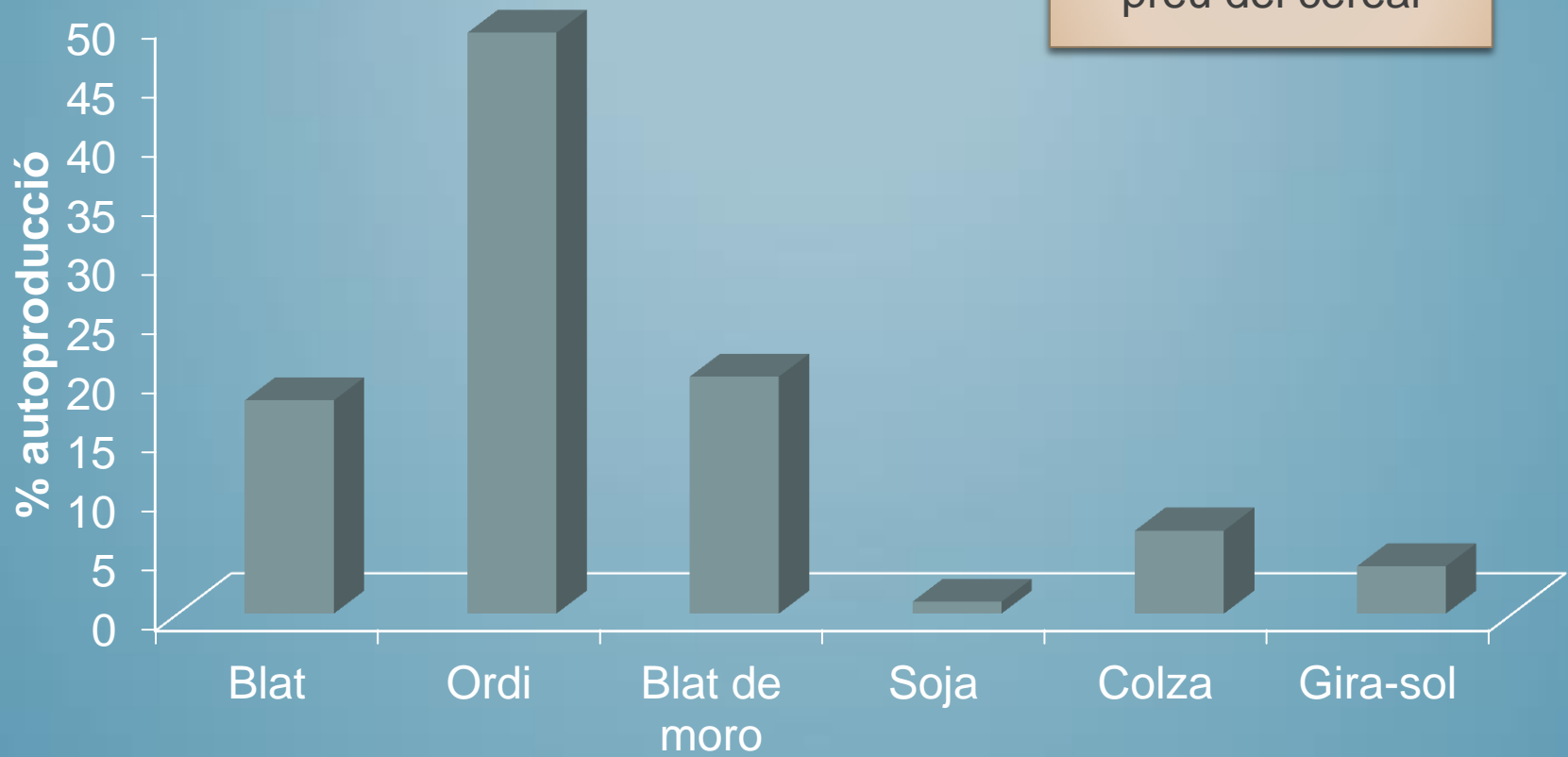
A Osona

Grans productors de
pinso que controlen les
granges

Entrada massiva de
nitrogen al territori

Desvinculació de
l'agricultura i la ramaderia

PRODUCCIÓ DE CEREALS A CATALUNYA



Gran dependència del sector porcí del preu del cereal

ESCORXADORS

- A Osona es maten **25.000** porcs cada dia
- Per cada kg de carn per consum es generen **0.62** kg de residus
- Les condicions laborals dels escorxadors són més que qüestionables



ALGUNES DADES

- L'any 2012 es comptabilitzaren gairebé 7 milions de porcs a Catalunya (28 % d'Espanya)
- Sacrifici de més de 18 milions d'animals, equivalent a 1.5 milions de tones de carn
- Consum de 4.6 milions de tones de pinso (60 % del total de Catalunya)
- El 53 % del PIB osonenc està relacionat amb la producció de carn de porc
- El 92 % de les emissions de CO₂ d'Osona provenen de la ramaderia

EXPORTACIÓ PORCÍ ESPANYA 2012

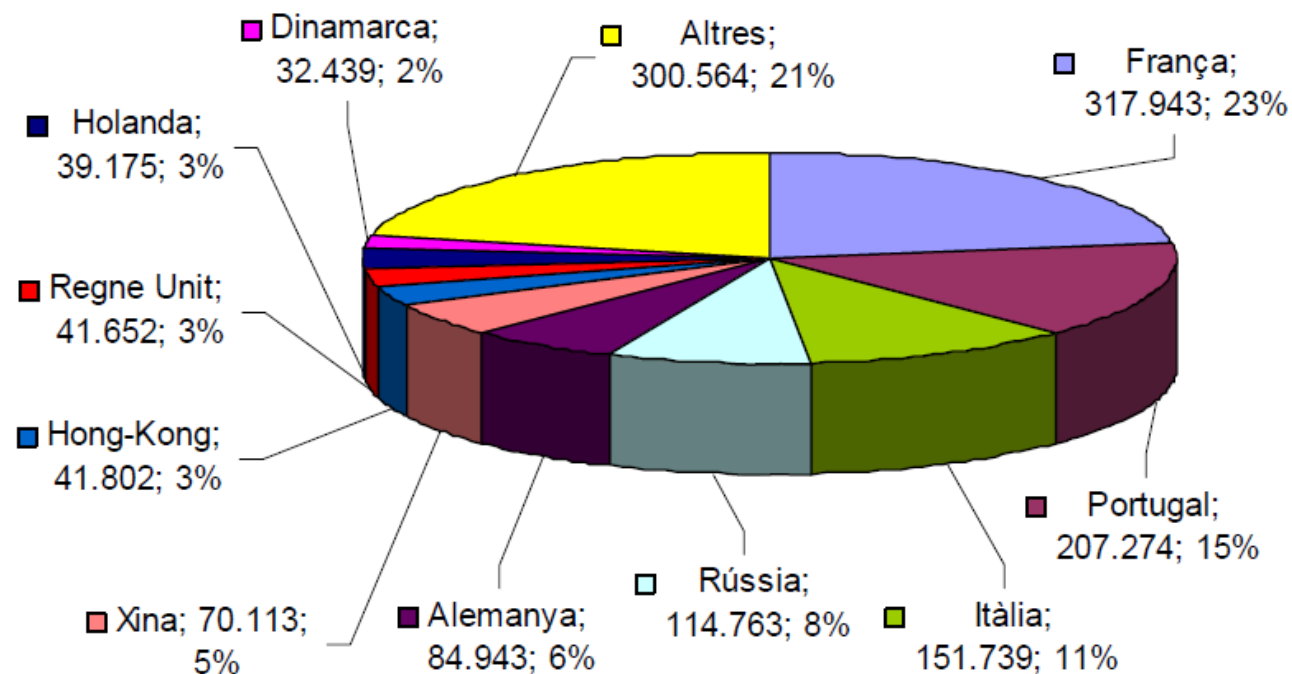


Figura 7.- Destins de les exportacions espanyoles de productes porcins durant l'any 2012, en tones (Font: DataComex. Febrer 2013) (Dades provisionals).

EXPORTACIÓ

- Exportació → 49 % cat (observatori del porcí 2012)
- 1.476.839 tones carn produïdes a Catalunya
- 50 % exportació carn porcí, tones cat amb 0% garrins per sacrifici, 45 % carn fresca i 31 % carn congelada a la unió Europea (Catalunya)
- 98 % carn fresca i refrigerada a la unió europea Espanya
- Preu del porc exportat a xina 1,51 €/kg
- Catalunya exporta el 61 % dels productes porcins exportats per Espanya

BIBLIOGRAFIA

- http://elpais.com/diario/2000/06/26/catalunya/961981652_850215.html
- Heras M., Enginyers Sense Fronteres, Quan l'om demana peres: l'insostenible consum energètic del sistema alimentari, 2010
- Miñarro E., Detecció de necessitats de la indústria agroalimentària d'osona, 2005
- IDESCAT
- DARP: Observatori del porcí
- Grup de defensa del ter