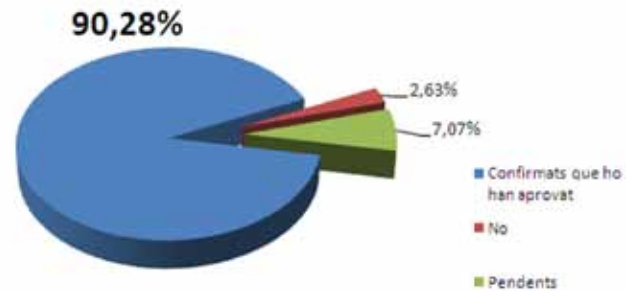


## 803 ajuntaments catalans ja han presentat la documentació per portar LRSAL al Tribunal Constitucional

### Dades generals

- Total ajuntaments catalans: 947
- Confirmats que ho han aprovat: 855
- Certificats d'acord rebuts: 803
- No ho faran: 25

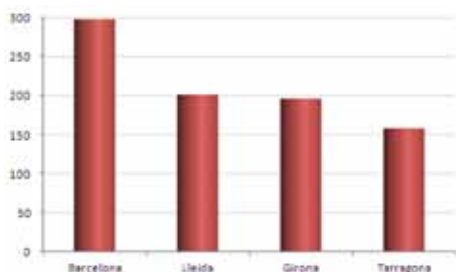


### Dades per població

- |                         |                          |                |
|-------------------------|--------------------------|----------------|
| • 0 a 500 hab.:         | 265 ajuntaments (81,03%) | 67.187 hab.    |
| • 500 a 1.000 hab.:     | 132 ajuntaments (87,41%) | 94.128 hab.    |
| • 1.000 a 5.000 hab.:   | 252 ajuntaments (96,92%) | 577.523 hab.   |
| • 5.000 a 10.000 hab.:  | 86 ajuntaments (97,72%)  | 595.266 hab.   |
| • 10.000 a 20.000 hab.: | 56 ajuntaments (98,24%)  | 789.797 hab.   |
| • 20.000 a 50.000 hab.: | 41 ajuntaments (100%)    | 1.252.825 hab. |
| • + 50.000 hab.:        | 23 ajuntaments (100%)    | 4.063.387 hab. |
| • TOTAL:                |                          | 7.440.226 hab. |

### Dades per demarcacions

- Barcelona: 298
- Lleida: 201
- Girona: 196
- Tarragona: 158



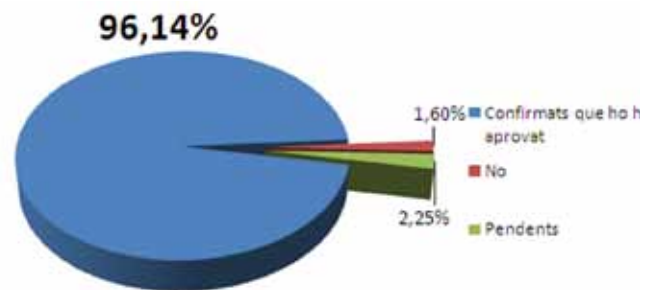
### Mapa de municipis (en blanc municipis que no han aprovat la moció)



## 299 ajuntaments de la demarcació de Barcelona ja han presentat la documentació per portar LRSAL al Tribunal Constitucional

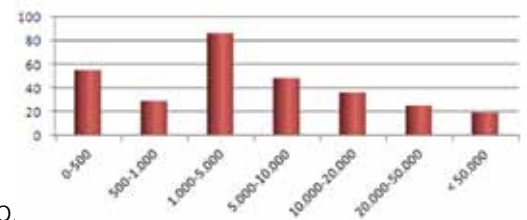
### Dades generals demarcació Barcelona

- Total ajuntaments: 311
- Confirmats que ho han aprovat: 299
- Certificats d'acord: 278
- No: 5



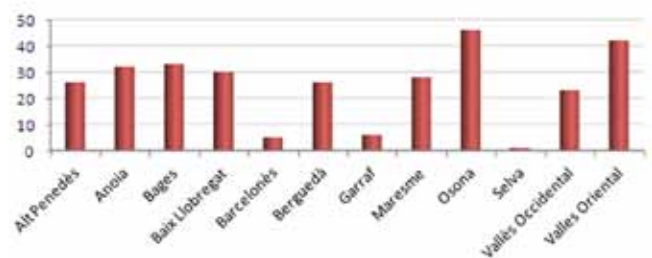
### Dades per població

- |                         |                         |                |
|-------------------------|-------------------------|----------------|
| • 0 a 500 hab.:         | 56 ajuntaments (87,30%) | 12.996 hab.    |
| • 500 a 1.000 hab.:     | 29 ajuntaments (96,66%) | 20.987 hab.    |
| • 1.000 a 5.000 hab.:   | 86 ajuntaments (98,85%) | 215.754 hab.   |
| • 5.000 a 10.000 hab.:  | 48 ajuntaments (96%)    | 344.747 hab.   |
| • 10.000 a 20.000 hab.: | 36 ajuntaments (97,29%) | 523.685 hab.   |
| • 20.000 a 50.000 hab.: | 25 ajuntaments (100%)   | 776.463 hab.   |
| • + 50.000 hab.:        | 19 ajuntaments (100%)   | 3.588.318 hab. |
| • TOTAL:                |                         | 5.482.920 hab. |



### Dades per comarques

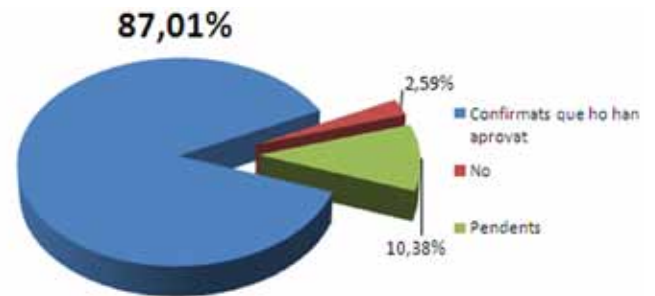
- |                     | Nº ajuntaments | Habitants |
|---------------------|----------------|-----------|
| • Alt Penedès       | 26             | 104.128   |
| • Anoia             | 32             | 118.071   |
| • Bages             | 33             | 183.851   |
| • Baix Llobregat    | 30             | 798.603   |
| • Barcelonès        | 5              | 2.251.029 |
| • Berguedà          | 26             | 41.175    |
| • Garraf            | 6              | 144.841   |
| • Maresme           | 28             | 417.903   |
| • Osona             | 46             | 152.370   |
| • Selva             | 1              | 1.513     |
| • Vallès Occidental | 23             | 886.670   |
| • Vallès Oriental   | 42             | 382.766   |



## 200 ajuntaments de la demarcació de Lleida ja han presentat la documentació per portar LRSAL al Tribunal Constitucional

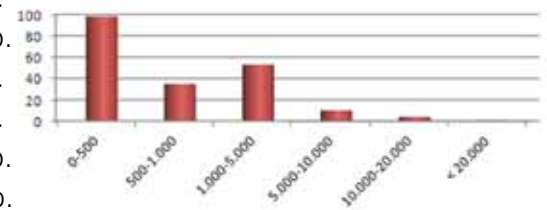
### Dades generals demarcació Lleida

- Total ajuntaments: 231
- Confirmats que ho han aprovat: 200
- Certificats d'acord: 180
- No: 6



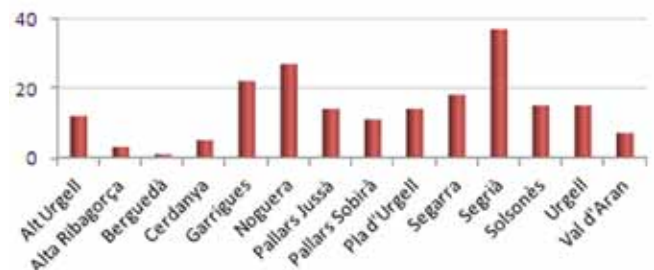
### Dades per població

• 0 a 500 hab.:	97 ajuntaments (82,35%)	25.371 hab.
• 500 a 1.000 hab.:	35 ajuntaments (83,3%)	25.507 hab.
• 1.000 a 5.000 hab.:	53 ajuntaments (16,36%)	106.225 hab.
• 5.000 a 10.000 hab.:	10 ajuntaments (100%)	69.325 hab.
• 10.000 a 20.000 hab.:	4 ajuntaments (100%)	61.748 hab.
• + 20.000 hab.:	1 ajuntaments (100%)	137.387 hab.
• TOTAL:		396.475 hab.



### Dades per comarques

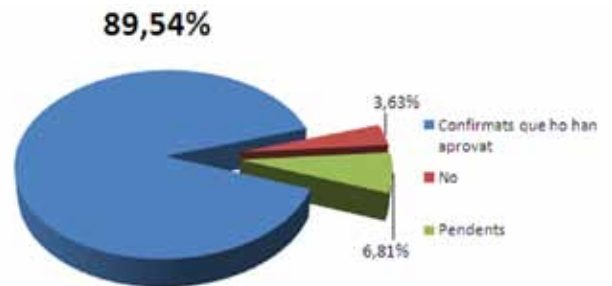
	Nº ajuntaments	Habitants
• Alt Urgell	12	18.641
• Alta Ribagorça	3	4.278
• Berguedà	1	225
• Cerdanya	5	3.555
• Garrigues	22	19.055
• Noguera	27	31.839
• Pallars Jussà	14	13.978
• Pallars Sobirà	11	5.761
• Pla d'Urgell	14	33.022
• Segarra	18	14.016
• Segrià	37	202.056
• Solsonès	15	13.252
• Urgell	15	26.895
• Val d'Aran	7	9.902



## 197 ajuntaments de la demarcació de Girona ja han presentat la documentació per portar LRSAL al Tribunal Constitucional

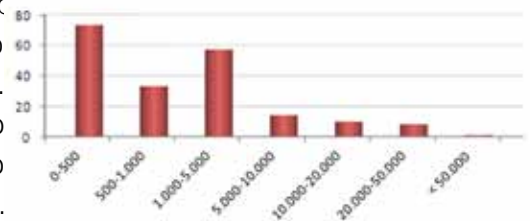
### Dades generals demarcació Girona

- Total ajuntaments: 220
- Intenció de fer-ho: 197
- Certificats d'acord: 173
- No: 8



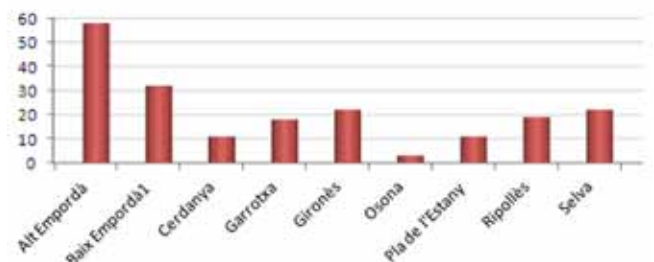
### Dades per població

- 0 a 500 hab.: 74 ajuntaments (84%) 20.003 hab.
- 500 a 1.000 hab.: 33 ajuntaments (80,48%) 23.384 hab.
- 1.000 a 5.000 hab.: 57 ajuntaments (96,61%) 127.256 hab.
- 5.000 a 10.000 hab.: 14 ajuntaments (100%) 92.980 hab.
- 10.000 a 20.000 hab.: 10 ajuntaments (100%) 125.678 hab.
- 20.000 a 50.000 hab.: 8 ajuntaments (100%) 253.540 hab.
- + 50.000 hab.: 1 ajuntaments (100%) 96.236 hab.
- TOTAL: 739.077 hab.



### Dades per comarques

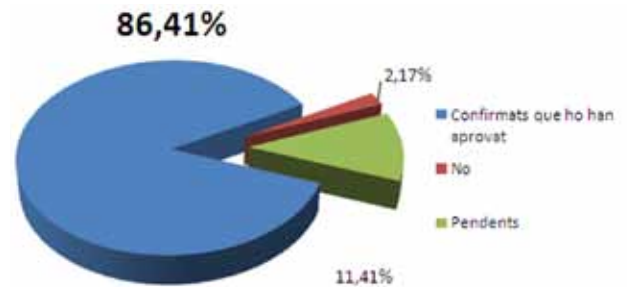
Comarca	Nº ajuntaments	Habitants
• Alt Empordà	58	116.375
• Baix Empordà	32	130.330
• Cerdanya	11	14.804
• Garrotxa	18	50.667
• Gironès	22	177.775
• Osona	3	1.458
• Pla de l'Estany	11	28.450
• Ripollès	19	26.192
• Selva	22	110.054



## 159 ajuntaments de la demarcació de Tarragona ja han presentat la documentació per portar LRSAL al Tribunal Constitucional

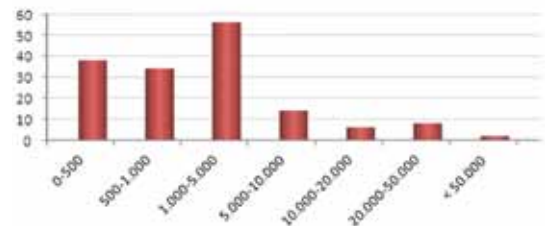
### Dades generals demarcació Tarragona

- Total ajuntaments: 184
- Intenció de fer-ho: 159
- Certificats d'acord: 123
- No: 4



### Dades per població

- 0 a 500: 39 ajuntaments (66,6%) 8.845 hab.
- 500 a 1.000: 34 ajuntaments (84,4%) 23.560 hab.
- 1.000 a 5.000: 56 ajuntaments (94,91%) 128.288 hab.
- 5.000 a 10.000: 14 ajuntaments (100%) 88.860 hab.
- 10.000 a 20.000: 6 ajuntaments (100%) 78.156 hab.
- 20.000 a 50.000: 8 ajuntaments (100%) 222.822 hab.
- + 50.000: 2 ajuntaments (100%) 241.446 hab.
- TOTAL: 791.976 hab.



### Dades per comarques

Comarca	Nº ajuntaments	Habitants
• Alt Camp	17	42.393
• Baix Camp	28	191.173
• Baix Ebre	14	82.244
• Baix Penedès	12	95.979
• Conca de Barberà	18	20.759
• Montsià	12	40.178
• Priorat	13	7.062
• Ribera d'Ebre	11	22.007
• Tarragonès	21	246.508
• Terra Alta	12	12.931

